

# **TURUN NUORISOASEMA**

**Yliopistonkatu 25 A 2krs.**

- **A-klinikkasäätiön Länsi-Suomen palvelualueen avohoitopoliklinikka**
- **palvelut suunnattu 16-25 –vuotiaille, joilla on päihteiden käyttöön tai muihin riippuvuuksiin (peli- ja nettiriippuvuudet) liittyviä ongelmia**
- **palvelut on tarkoitettu myös omaisille**

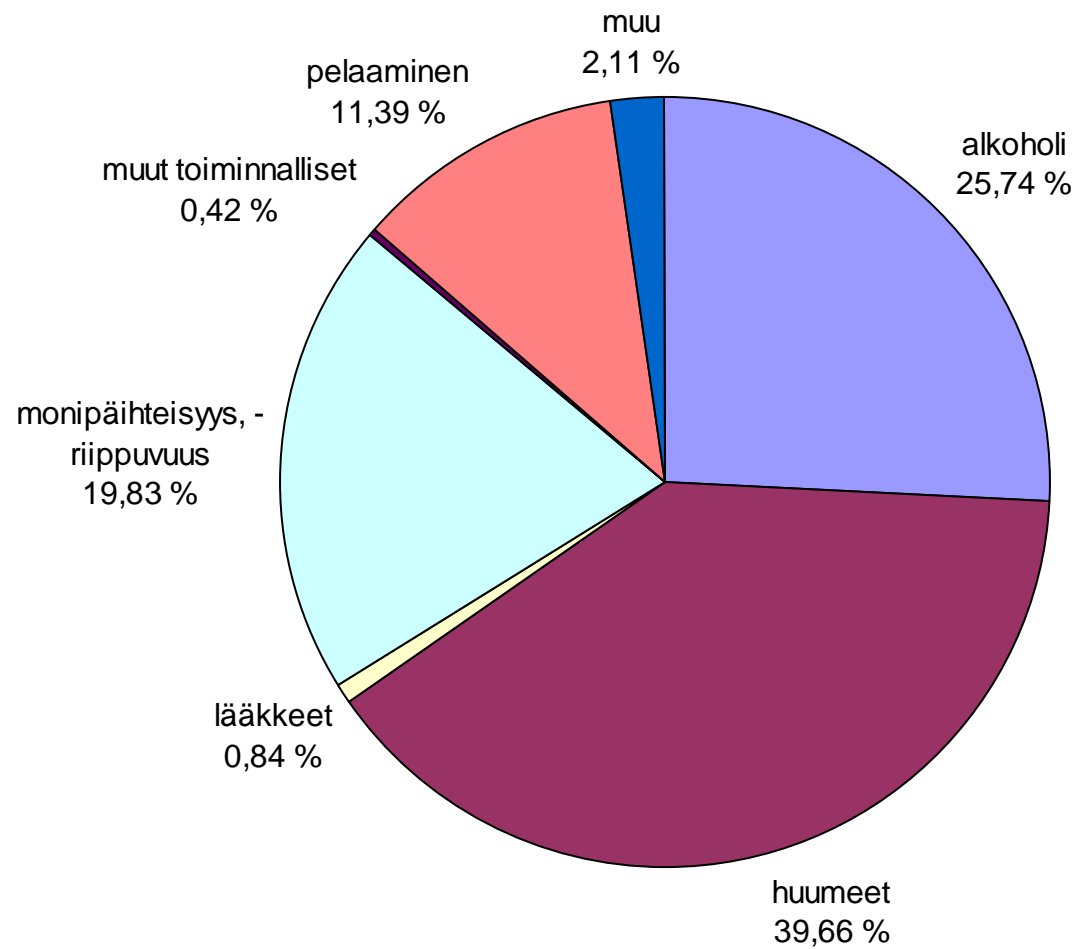
# Palvelut ja henkilökunta

- yksilötapaamiset
- perhe- ja ryhmätyömuodot
- lääkkeelliset avovieroitukset
- neuvonta ja jatkohoitoon ohjaus
- työryhmään kuuluu sairaanhoitaja, lääkäri, 2 sosiaaliterapeuttia, ohjaaja, projektityöntekijä, vastaava sosiaaliterapeutti ja johtaja (avoyksikön kanssa yhteinen)

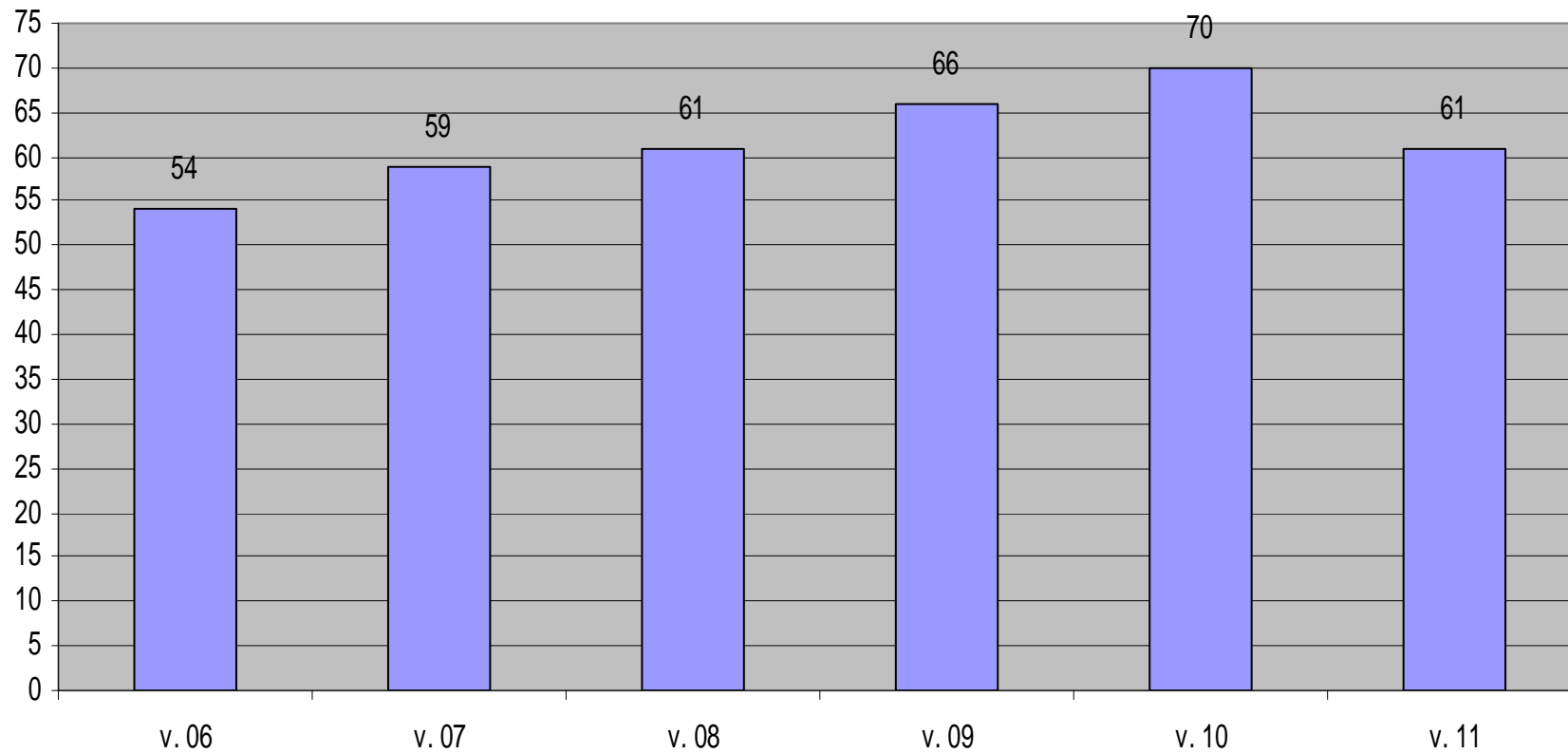
# Asiakasrakenne

- **vuositasolla 300-350 asiakasta, joista vanhempia n. 20 %**
- **n. 80 % nuorista asiakkaista 20-25 –vuotiaita, alle 18 v. n. 4%**
- **tyttöjä noin 40 % nuorista asiakkaista**
- **kaikista asiakkaista noin 50 % uusia/vuosi**

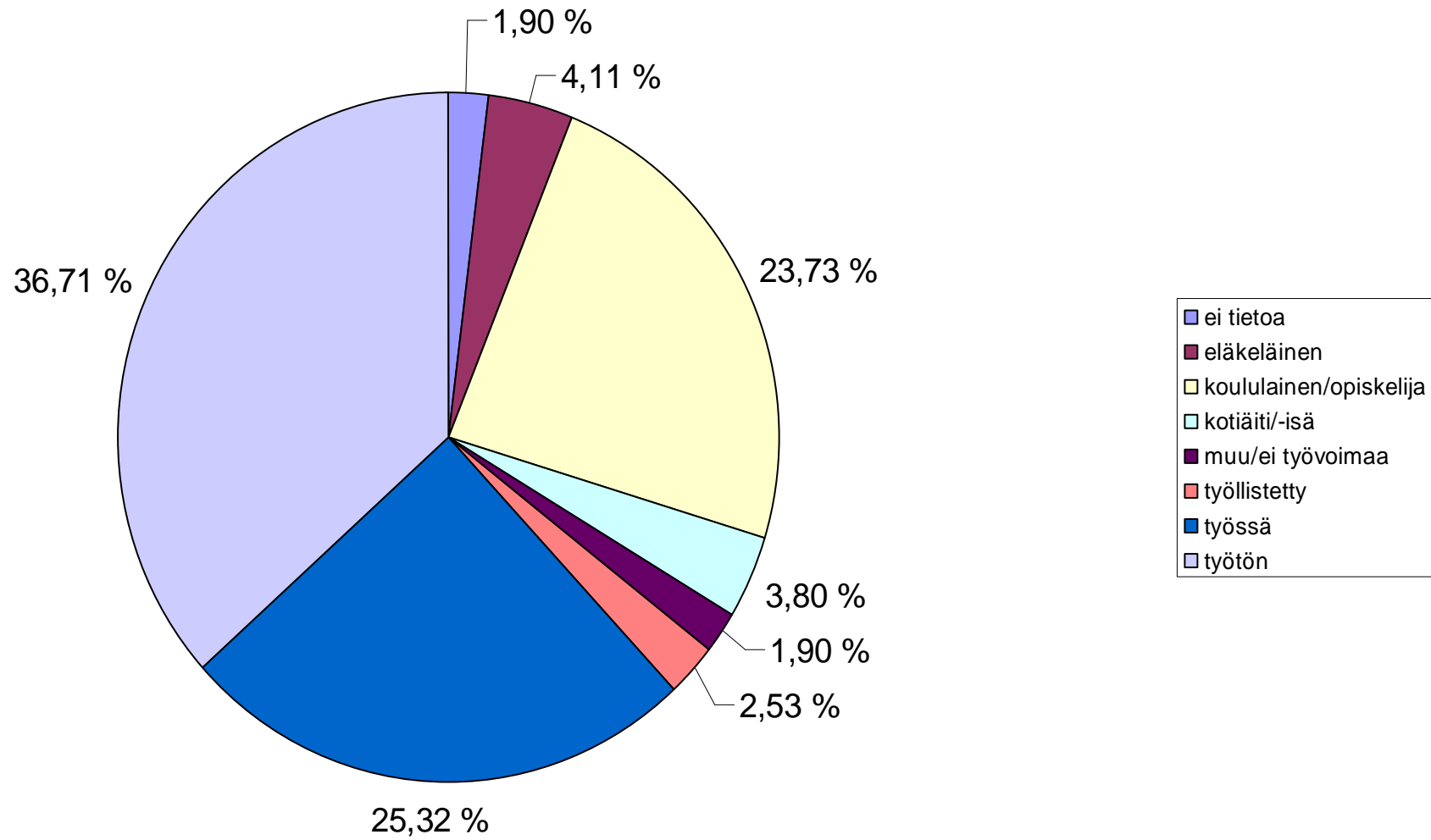
## Asiakkaiden jakautuminen käytetyn päihteen mukaan v. 2011



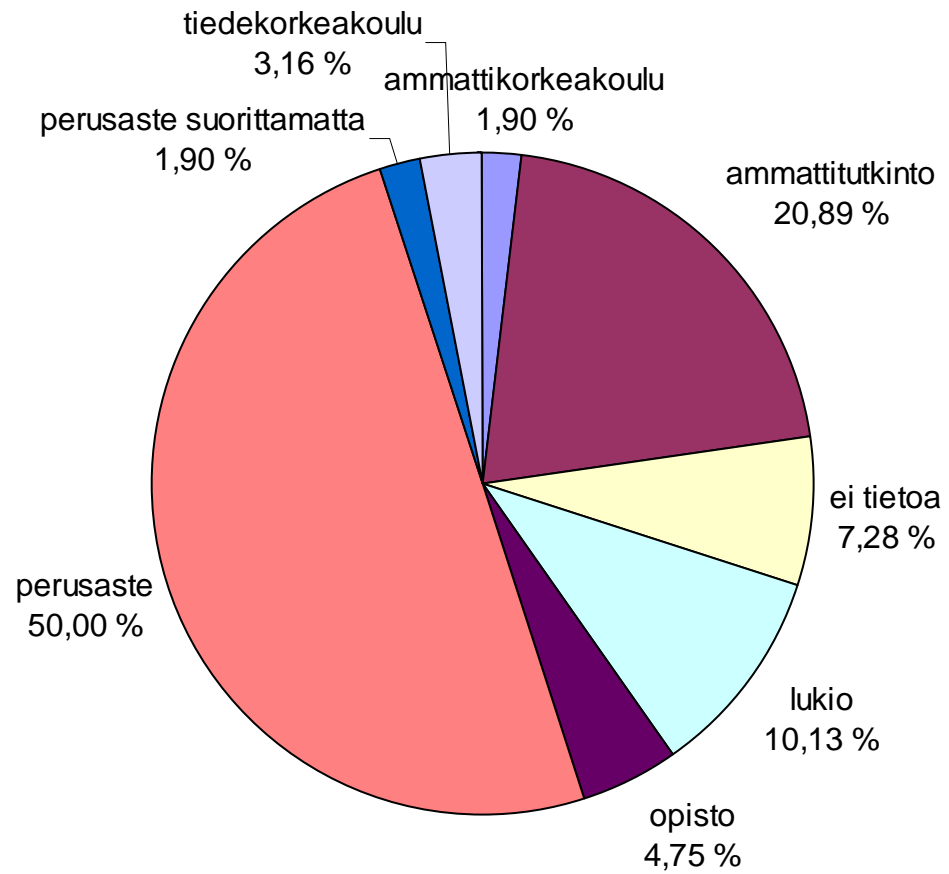
# Hoitoon hakeutuneet alkoholin käyttäjät vuosina 2006-2011



### Asiakkaiden työllisyystilanne v. 2011



### Koulutustausta vuonna 2011



# KOSKETUSPINTA

- **RAY:n rahoittama 3-vuotinen matalan kynnyksen projekti, jonka tavoitteena on luoda malli päihteitä käyttävien nuorten syrjäytymiskehityksen katkaisuun**
- **keskeiset lähestymistavat:**
  - **jalkautuva työote**
  - **perhe- ja verkostotyö**
  - **asiakkaita osallistavat työmuodot**

**Yhdyshenkilö: projektityöntekijä Viivi Rapo,**  
**[viivi.rapo@a-klinikka.fi](mailto:viivi.rapo@a-klinikka.fi), puh. 040-674 28 73**